

# Wohnanlage Bürgergasse 21 Feldkirch

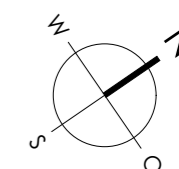
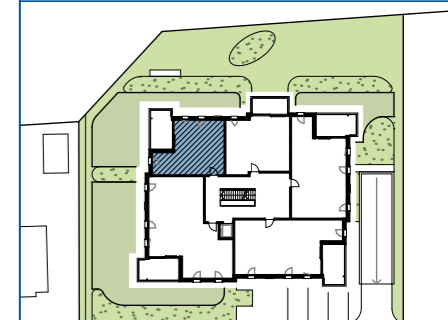
Maßstab: 1:50 Stand: Okt. 2023



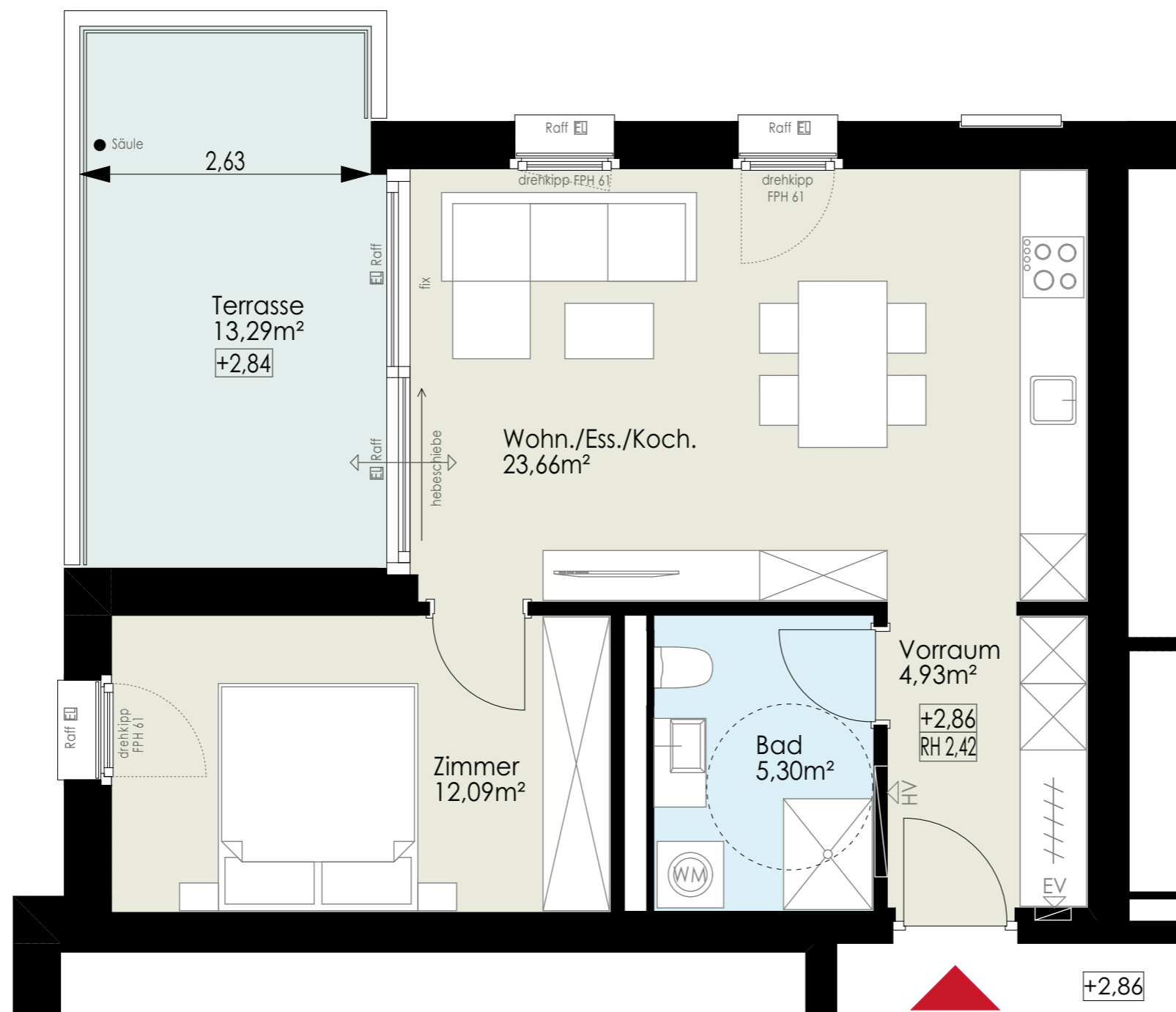
## Top W05

2 Zimmerwohnung  
1. Obergeschoss

Wohnfläche: 45,98m<sup>2</sup>  
Terrasse: 13,29m<sup>2</sup>



Haberl Baugesellschaft m.b.H  
Hohenemser Straße 17  
6890 Lustenau  
Tel. 0 55 77 8 64 69  
office@haberlbau.at  
www.haberlbau.at



Legende:

HV	- Heizverteiler
EV	- Elektroverteiler
WM	- Waschmaschine
AWH	- Außenwasserhahn
Raff EU	- Raffstore elektrisch
RH	- lichte Raumhöhe
FPH	- fertige Parapethöhe (Brüstung)
±0,00	- Höhenkote Fußboden