



# Sie haben schließlich lange genug gesucht.

Die Wohnanlage in der Reichenaustraße, Lustenau:  
Ihr neues Zuhause von Habert Bau.



# Früher haben Sie gedacht, diese eine Entscheidung wäre schwierig.

Ja sagen zu den eigenen vier Wänden. Festlegen, natürlich auch. Ein neues Zuhause, für lange Zeit. Eigentlich ist das keine Entscheidung, die man in kurzer Zeit trifft. Aber jetzt ist doch alles anders. Und viel einfacher, als Sie jemals gedacht hätten. Denn genau so wollten Sie immer leben.



## Eine davon wird Ihre sein.

10 Wohneinheiten finden sich in einem Baukörper in zentraler Wohngegend in Lustenau:

- 3- & 4-Zimmerwohnungen von 68m bis 89m
- Alle Wohnungen mit schönem Garten oder Terrasse
- Tiefgarage mit 15 Einstellplätzen
- Barrierefreier Lift, Fahrradraum im Erdgeschoss



*»Ganz nah am Rhein, aber doch gleichzeitig nah am Geschehen von Lustenau. In der Reichenaustraße muss man sich nicht entscheiden, man bekommt einfach beides. In perfekter Ausstattung, versteht sich.«*

**Gabriele Haberl-Kolbitsch,**  
Prokuristin / Immobilien / Bauträger



# Schön an jedem Tag.

Jeden Tag im schönsten Zuhause der Welt aufwachen. Sich jeden Tag darauf freuen, wieder nachhause zu kommen. Schöne Vorstellung. Aber so wird es ja bald sein. An jedem Tag.

## An alles gedacht.

Wenn wir bauen, dann von Grund auf durchdacht. Denn im täglichen Leben kommt es auf viele Details an, damit Sie sich auf lange Zeit wohlfühlen.

- Außenwände mit 42,5cm starken, gebrannten Thermoziegeln
- Putzfassade mit Deckputz-Struktur
- Innentüren weiß lackiert oder Eiche Natur, mit Edelstahltürdrückern
- Bäder mit raumhoher Wandverfliesung
- Hochwertige Sanitäreinrichtungen in Bad und WC
- Moderne Fliesen aus verschiedenen Kollektionen renommierter Hersteller
- Holzparkettboden Eiche Langstab Natur
- Alu-Außenraffstoren mit Elektroantrieb





## **Wir bauen auch fürs Klima.**

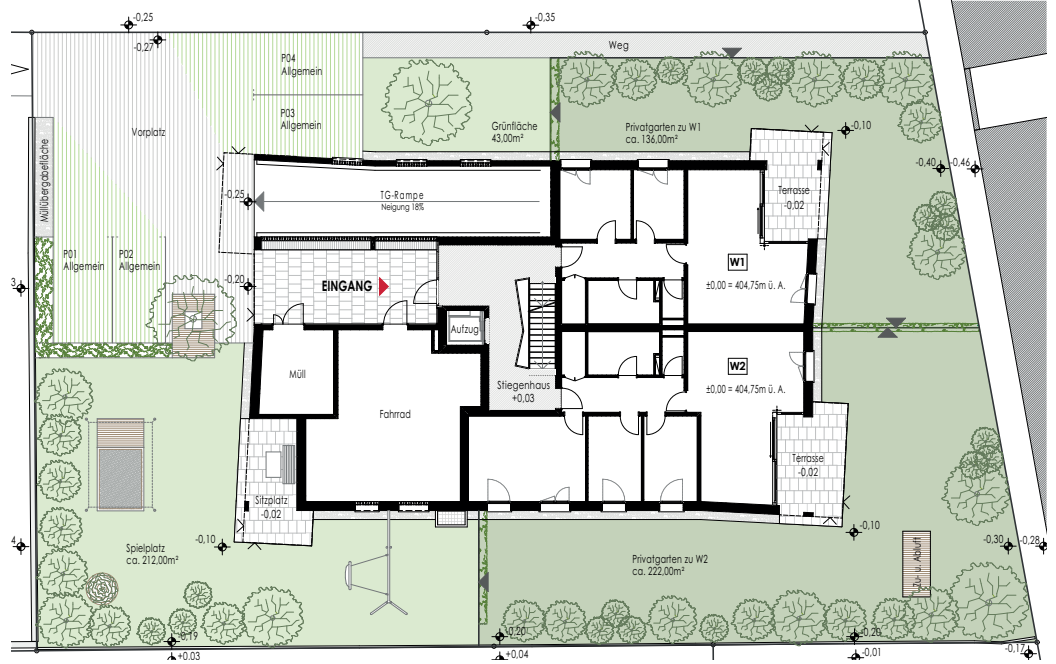
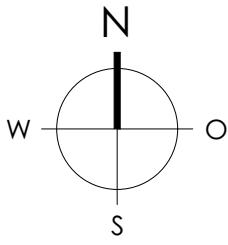
Wohnen mit einem guten Gefühl – auch, wenn Sie an die Umwelt und eine nachhaltige Zukunft denken.

Extensive Dachbegrünung

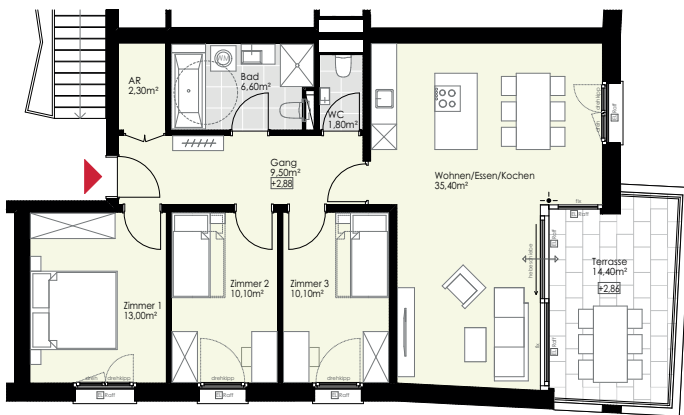
- Energiesparende Fußbodenheizung und Warmwasseraufbereitung mit Erdwärme-Wärmepumpe
- Fenster mit 3-Scheiben-Isolierverglasung

Klimafreundlich, auch wenn Sie gerade nicht zuhause sind: Die gesamte Wohnanlage ist mit der e-mobility-ready-Lösung der ‚Vkw Flotte‘ ausgestattet. Für Ihre nachhaltige Mobilität können Sie also Ihr eigenes Elektroauto ganz bequem in der Tiefgarage aufladen.

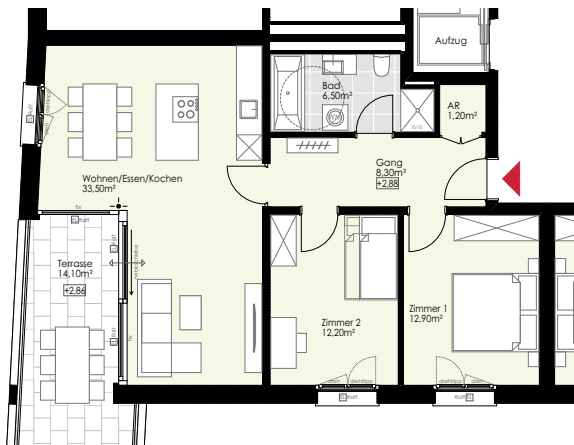




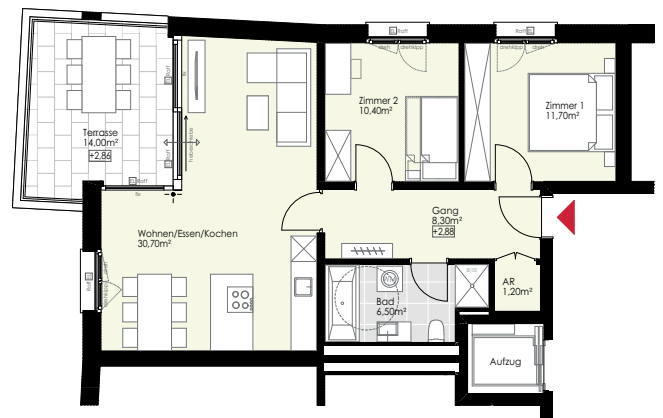
Übersichtsplan



Grundrissbeispiel 4-Zimmer-Wohnung



Grundrissbeispiel 3-Zimmer-Wohnung



Grundrissbeispiel 3-Zimmer-Wohnung

# Lustenau: alles da, was Sie für jeden Tag brauchen.

Bestens gelegen in der einwohnerstärksten Marktgemeinde Österreichs, aber trotzdem ganz nah an der Natur und den Wiesen des Rheins. Zeit und Gelegenheit für alles also – zum Leben, zum Shoppen und zum Durchatmen.



Volksschule

7 Min. 2 Min. 2 Min.



Blumengeschäft

9 Min. 2 Min. 2 Min.



Mittelschule

9 Min. 2 Min. 2 Min.



Metzgerei

8 Min. 2 Min. 2 Min.



Kindergarten

7 Min. 2 Min. 1 Min.



Supermarkt

14 Min. 4 Min. 3 Min.



Sparkasse

6 Min. 1 Min. 1 Min.



Friseur

5 Min. 1 Min. 1 Min.



Rhein

6 Min. 2 Min. 2 Min.







# Bauen mit Hausverstand: Der -Effekt.



**Frau Gabriele Haberl-Kolbitsch**  
Tel. 05577 86469-14  
g.haberl-kolbitsch@haberlbau.at

## Bauen mit Hausverstand und worauf Sie zählen können:

**Auf das Miteinander:** Mit Ihrem persönlichen Ansprechpartner, der Sie über die gesamte Bauzeit bestens informiert.

**Auf die Details:** Mit optimaler Fachplanung und hochwertigen Ausstattungen, die Ihnen das alltägliche Leben in Ihrer Immobilie angenehm machen. Wir legen größten Wert auf gut durchdachte Grundrisse und perfekt gestaltete Außenanlagen rund um Ihr neues Zuhause. Und mit bildhaften Grundrissen und zahlreichen Visualisierungen wissen Sie von Anfang an, worauf Sie sich freuen können.

**Auf gute Nachbarschaft:** Mit sauberen Baustellen und so wenig Baulärm, wie es möglich ist.

**Auf höchste Qualität:** Mit langlebigen Werkstoffen, die wir hauptsächlich von regionalen Herstellern beziehen.

**Auf die Zahlen:** Mit eingehender Beratung für Ihre Finanzierung gemeinsam mit unserer Hausbank oder unseren unabhängigen Kreditmaklern. Übrigens: Falls Sie möchten, nehmen wir Ihre Bestandsimmobilie zu einem Fixpreis in Zahlung. So können Sie sich entspannt für eine neue Immobilie von Haberl Bau entscheiden.

**Auf Pünktlichkeit:** Mit Terminplänen, auf die Sie sich in jeder Bauphase bis zur Schlüsselübergabe verlassen können.

**Auf ein richtig gutes Gefühl:** Mit direkter Kommunikation und Verständnis für jedes Detail Ihrer Wünsche. Vertrauensvoll, von Anfang an.

**Auf Ihre Zukunft:** Ob Sie bei der Investition in eine Immobilie an Vorsorge oder Rendite denken – Ihre erworbene Anlage- oder Vorsorgewohnung sollte immer in guten Händen sein. Daher bieten wir unseren Kunden über unser Partnerunternehmen „Raumgut Immobilien“ in Dornbirn einen professionellen Vermietungs- und Verwaltungsservice an.

**Wir kaufen  
Grundstücke.**

bebaut und unbebaut

### Haberl Baugesellschaft m.b.H.

Hohenemser Straße 17 • A-6890 Lustenau  
Tel. 05577 86469 • office@haberlbau.at  
www.haberlbau.at

### Raumgut Immobilien GmbH

Harrachgasse 7 • A-6845 Hohenems  
Tel. 05572 890056 • info@raumgut.at  
www.raumgut.at

