

Wohnanlage Erlachstraße 8 Hohenems

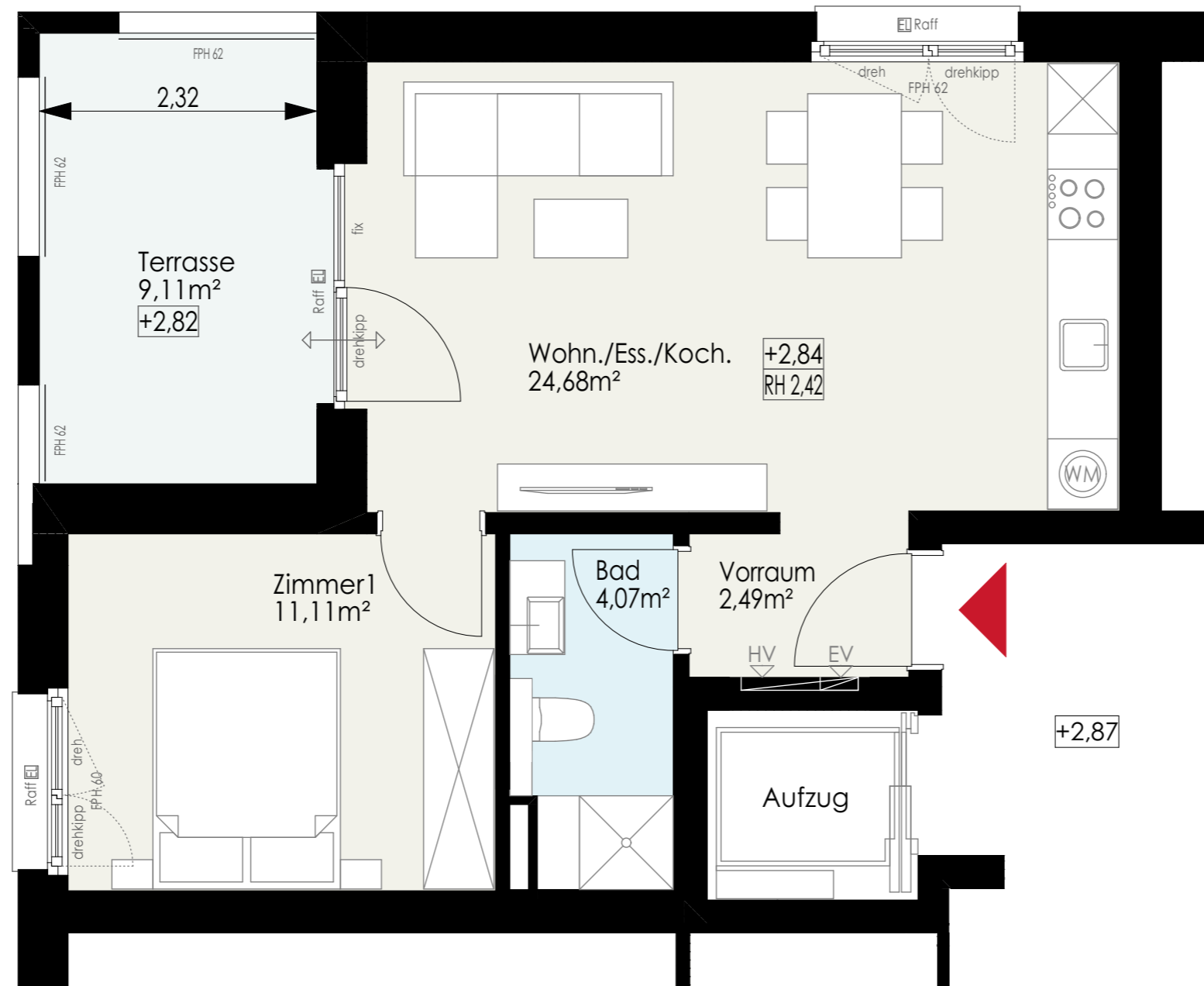
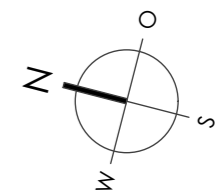
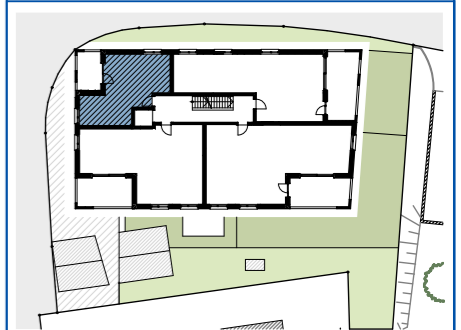
Maßstab: 1:50 Stand: Juli 2022



Top W4

2 Zimmerwohnung
1. Obergeschoss

Wohnfläche: 42,35m²
Terrasse: 9,11m²



SH Bauträger GmbH
Harrachgasse 7
A-6845 Hohenems
Tel. 05576 93081
office@sh-bautraeger.at
www.sh-bautraeger.at