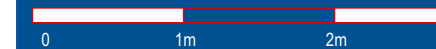


# Quartier "Brunnenbach" Bludenz

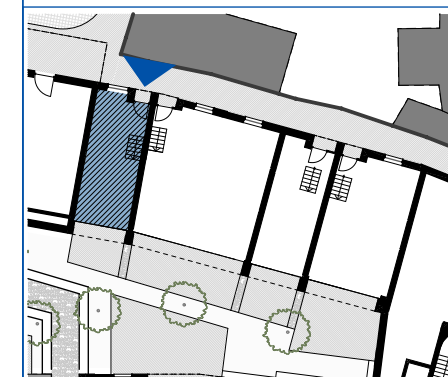
Maßstab: 1:50 Stand: April 2022



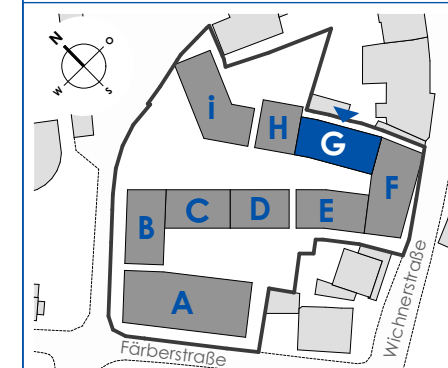
## Top G-W42

1 Zimmerwohnung  
Erdgeschoss - Hochparterre

Wohnfläche: 28,00m<sup>2</sup>  
Loggia: 3,03m<sup>2</sup>  
Terrasse: 7,07m<sup>2</sup>



## Haus G



Haberl Baugesellschaft m.b.H  
Hohenemser Straße 17  
6890 Lustenau  
Tel. 0 55 77 8 64 69  
office@haberlbau.at  
www.haberlbau.at

