

Quartier "Brunnenbach" Bludenz

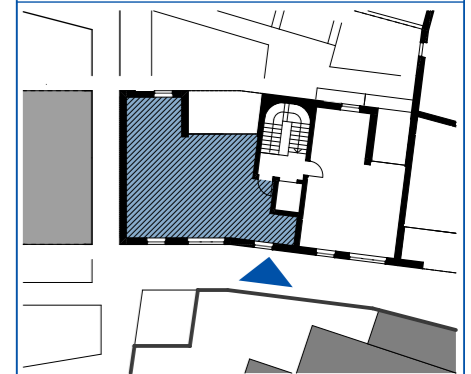
Maßstab: 1:75 Stand: April 2022



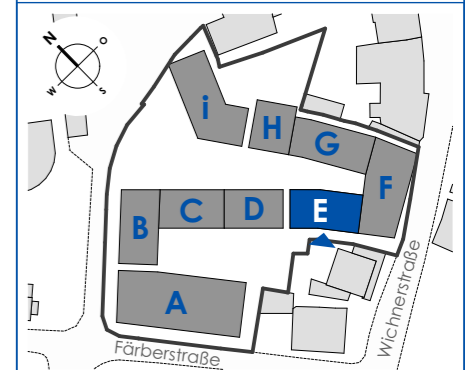
Top E-W31

3 Zimmerwohnung
2. Obergeschoss

Wohnfläche: 70,83m²
Loggia: 12,66m²



Haus E



Haberl Baugesellschaft m.b.H
Hohenemser Straße 17
6890 Lustenau
Tel. 0 55 77 8 64 69
office@haberlbau.at
www.haberlbau.at

