

Quartier "Brunnenbach" Bludenz

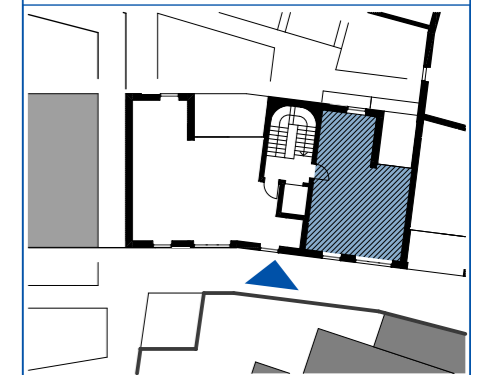
Maßstab: 1:50 Stand: April 2022



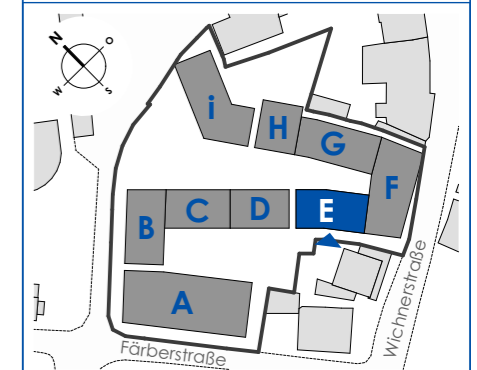
Top E-W30

2 Zimmerwohnung
1. Obergeschoss

Wohnfläche: 47,95m²
Loggia: 7,48m²



Haus E



Haberl Baugesellschaft m.b.H
Hohenemser Straße 17
6890 Lustenau
Tel. 0 55 77 8 64 69
office@haberlbau.at
www.haberlbau.at

