

# Quartier "Brunnenbach" Bludenz

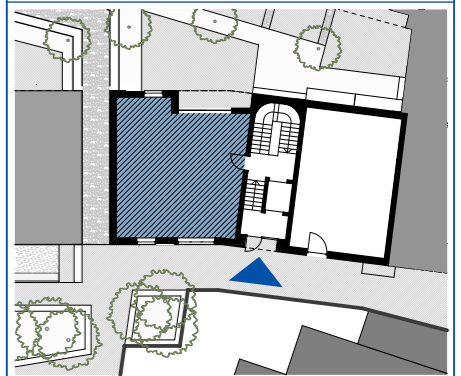
Maßstab: 1:75 Stand: April 2022



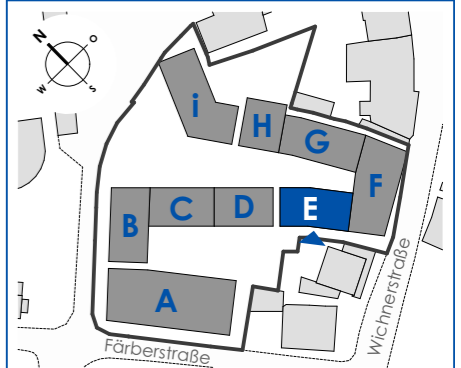
## Top E-W28

3 Zimmerwohnung  
Erdgeschoss - Hochparterre

Wohnfläche: 69,19m<sup>2</sup>  
Loggia: 5,96m<sup>2</sup>  
Terrasse: 31,98m<sup>2</sup>



## Haus E



Haberl Baugesellschaft m.b.H  
Hohenemser Straße 17  
6890 Lustenau  
Tel. 0 55 77 8 64 69  
office@haberlbau.at  
www.haberlbau.at

