

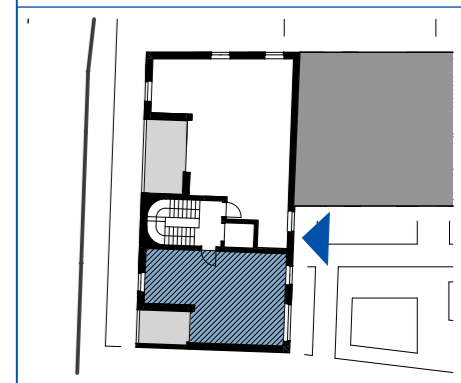
# Quartier "Brunnenbach" Bludenz

Maßstab: 1:50    Stand: April 2022  
0    1m    2m

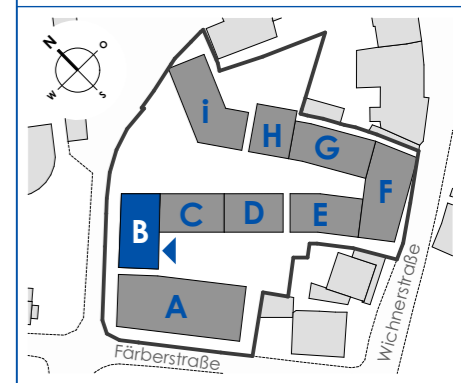
## Top B-W13

2 Zimmerwohnung  
2.Obergeschoss

Wohnfläche: 46,10m<sup>2</sup>  
Loggia: 7,37m<sup>2</sup>



## Haus B



Haberl Baugesellschaft m.b.H  
Hohenemser Straße 17  
6890 Lustenau  
Tel. 0 55 77 8 64 69  
office@haberlbau.at  
www.haberlbau.at

