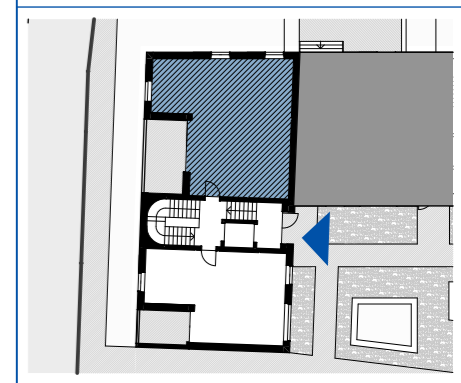


# Quartier "Brunnenbach" Bludenz

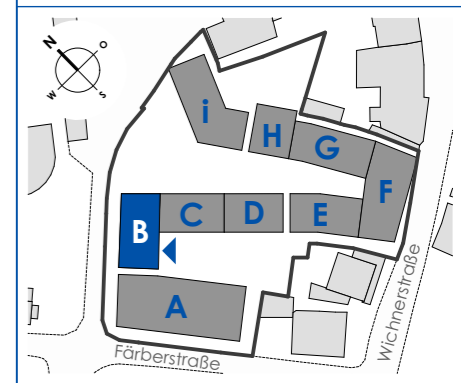
Maßstab: 1:50 Stand: April 2022

**Top B-W10**  
3 Zimmerwohnung  
Erdgeschoss - Hochparterre

Wohnfläche: 66,24m<sup>2</sup>  
Loggia: 12,81m<sup>2</sup>



## Haus B



Haberl Baugesellschaft m.b.H  
Hohenemser Straße 17  
6890 Lustenau  
Tel. 0 55 77 8 64 69  
office@haberlbau.at  
www.haberlbau.at