

# Wohnanlage

Reichenaustraße 15b  
Lustenau

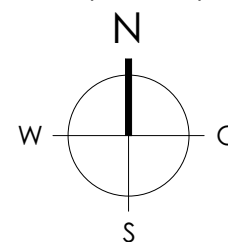
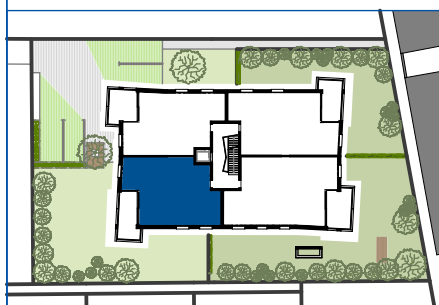
Maßstab: 1:50 Stand: Feb. 2022



## Top W8

3 Zimmerwohnung  
2. Obergeschoss

Wohnnutzfläche: 74,60m<sup>2</sup>  
Terrassenfläche: 14,10m<sup>2</sup>



Haberl Baugesellschaft m.b.H  
Hohenemser Straße 17  
6890 Lustenau  
Tel. 0 55 77 8 64 69  
office@haberlbau.at  
www.haberlbau.at

Menschlich. Persönlich. Kompetent. HABERL BAU

