



# ... und dann haben Sie sich ganz schnell entschieden.

Die Wohnanlage in der Hasenfeldstraße, Lustenau: Ihr neues Zuhause von Haberl Bau.



# Haben Sie diese Wohnung gefunden oder war es umgekehrt?

Lässt sich eigentlich gar nicht mehr sagen. Denn gleich nachdem Sie Ihr neues Zuhause entdeckt haben, war die Entscheidung schon da. Man merkt ja sofort, dass man angekommen ist, wenn die Details stimmen und alles so aussieht, wie man es schon so lange im Kopf hatte.



## Glückwunsch – eine wirklich gute Wahl.

22 nach Süden oder Westen ausgerichtete Wohneinheiten mit jeweils 2, 3 oder 4 Zimmern sowie eine Gewerbeeinheit sind auf drei Häuser aufgeteilt:

- Haus A mit 7 Wohnungen und einer Gewerbeeinheit
- Haus B mit 7 Wohnungen
- Haus C mit 8 Wohnungen
- Alle Wohnungen mit privatem Garten oder gemütlicher Terrasse
- Gemeinsame Tiefgarage mit Zugang zu allen Häusern mit Kellerabteilen, Trockenraum, Haustechnik und Lift



*»Die Hasenfeldstraße ist ein tolles Beispiel dafür, welche Lebensqualität man in Vorarlberg hat. Man ist mit-tendrin in einem lebendigem Teil von Lustenau, aber gleichzeitig nah an der Natur. Dazu noch eine moderne Aus-stattung mit allen Details – hier lässt es sich wirklich perfekt wohnen.«*

**Ing. Manuel Schelling**, Baumeister/Geschäftsführer



# Ein Platz, an dem man bleiben will.

Daheim. Gehört zu den schönsten Wörtern überhaupt, finden Sie nicht auch? Und jetzt wissen Sie sogar, wo das zukünftig ist.

## Besser gebaut. Für lange Zeit.

Denken Sie in die Zukunft? Das trifft sich gut, denn das haben wir in der Wohnanlage Hasenfeldstraße auch getan und Ihr neues Zuhause so ausgestattet, dass Sie sich sehr sehr lange wohlfühlen werden.

- Außenwände mit einschaligen, 42 cm starken Dämmziegeln
- Putzfassade mit Deckputz-Struktur
- Innenwände gemauert mit 12 bzw. 18 cm starken, gebrannten Ziegeln
- Innentüren weiß oder Eiche Natur
- Holzparkettboden Eiche Langstab Natur
- Hochwertige Sanitäreinrichtungen in Bad und WC
- Moderne Fliesen aus verschiedenen Kollektionen renommierter Hersteller





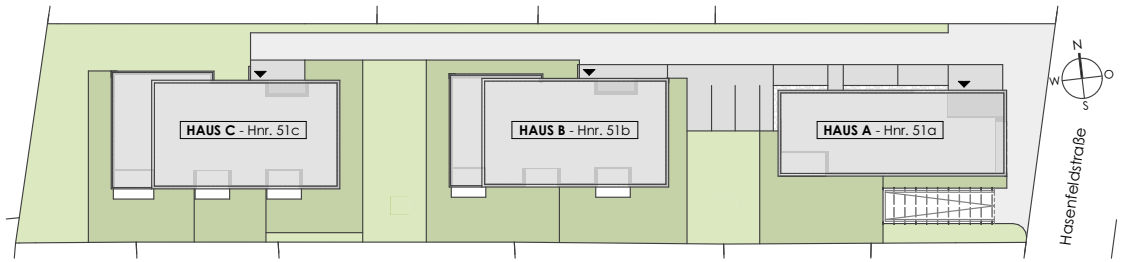
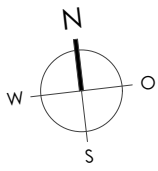
## **Gut für Sie, gut fürs Klima.**

Nachhaltiges Denken führt zu nachhaltigem Bauen: mit Haberl Bau.

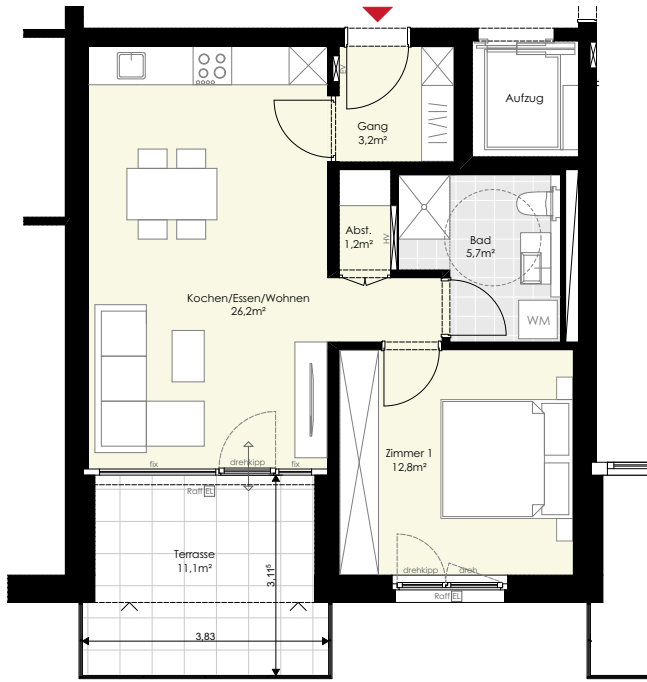
- Extensive Dachbegrünung
- Zentralheizung und Warmwasseraufbereitung mit Erdwärme-Wärmepumpe, kombiniert mit Photovoltaikanlage
- Fenster mit 3-Scheiben-Isolierverglasung

Klimafreundlich, auch wenn Sie gerade nicht zuhause sind: Die gesamte Wohnanlage ist mit der e-mobility-ready-Lösung der ‚vkw vlotte‘ ausgestattet. Für Ihre nachhaltige Mobilität können Sie also Ihr eigenes Elektroauto ganz bequem in der Tiefgarage aufladen.

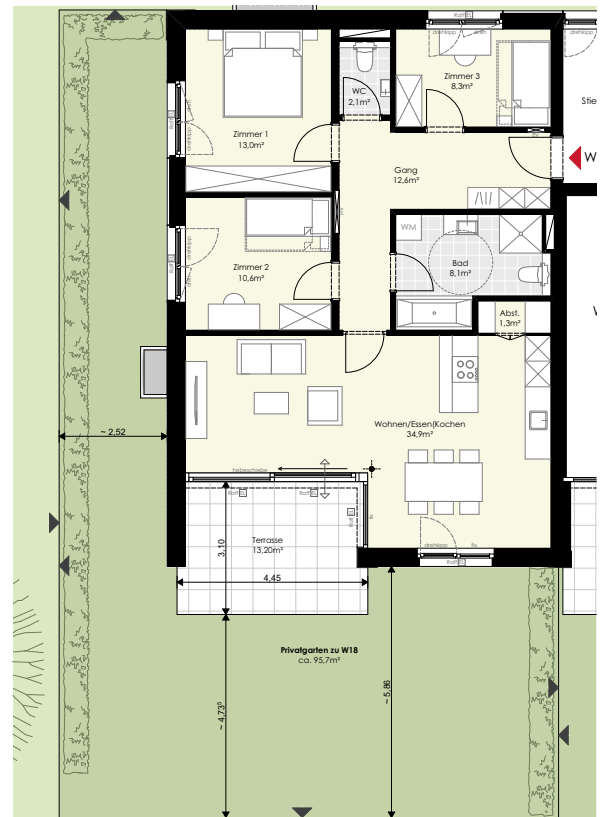




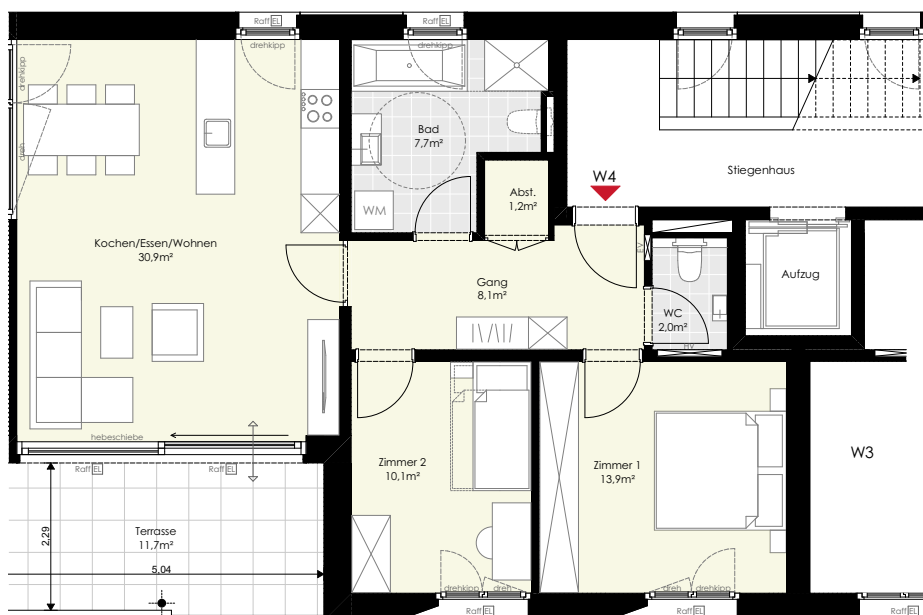
Übersichtsplan



Grundrissbeispiel 2-Zimmer-Wohnung



Grundrissbeispiel 4-Zimmer-Wohnung



Grundrissbeispiel 3-Zimmer-Wohnung

# Willkommen in Lustenau: Schön, wenn man auf nichts verzichten muss.

Zentral in der einwohnerstärksten Marktgemeinde Österreichs, aber trotzdem herrlich ruhig. Nah an allem, was Sie für den Alltag brauchen und nah am Rhein, zum Durchatmen in der Freizeit. Alles da!



Volksschule

1 Min. 1 Min. 1 Min.



Metzgerei

2 Min. 1 Min. 1 Min.



Kindergarten Am Engelbach

1 Min. 1 Min. 1 Min.



Supermarkt

9 Min. 3 Min. 3 Min.



Sparkasse

1 Min. 1 Min. 1 Min.



Friseur

1 Min. 1 Min. 1 Min.



Blumengeschäft

4 Min. 1 Min. 1 Min.



Rhein

7 Min. 2 Min. 3 Min.







# Bauen mit Hausverstand: Der -Effekt.



**Frau Gabriele Haberl-Kolbitsch**  
Tel. 05577 86469-14  
g.haberl-kolbitsch@haberlbau.at

## Bauen mit Hausverstand und worauf Sie zählen können:

**Auf das Miteinander:** Mit Ihrem persönlichen Ansprechpartner, der Sie über die gesamte Bauzeit bestens informiert.

**Auf die Details:** Mit optimaler Fachplanung und hochwertigen Ausstattungen, die Ihnen das alltägliche Leben in Ihrer Immobilie rundum angenehm machen. Wir legen größten Wert auf gut durchdachte Grundrisse und perfekt gestaltete Außenanlagen rund um Ihr neues Zuhause. Und mit bildhaften Grundrissen, zahlreichen Visualisierungen und unserer Musterwohnung wissen Sie von Anfang an, worauf Sie sich freuen können.

**Auf gute Nachbarschaft:** Mit sauberen Baustellen und so wenig Baulärm, wie es möglich ist.

**Auf höchste Qualität:** Mit langlebigen Werkstoffen, die wir hauptsächlich von regionalen Herstellern beziehen.

**Wir kaufen  
Grundstücke.**

bebaut und unbebaut

### **Haberl Baugesellschaft m.b.H.**

Hohenemser Straße 17 • A-6890 Lustenau  
Tel. 05577 86469 • office@haberlbau.at  
www.haberlbau.at

**Auf die Zahlen:** Mit eingehender Beratung für Ihre Finanzierung gemeinsam mit unserer Hausbank oder unseren unabhängigen Kreditmaklern. Übrigens: Falls Sie möchten, nehmen wir Ihre Bestandsimmobilie zu einem Fixpreis in Zahlung. So können Sie sich entspannt für eine neue Immobilie von Haberl Bau entscheiden.

**Auf Pünktlichkeit:** Mit Terminplänen, auf die Sie sich in jeder Bauphase bis zur Schlüsselübergabe verlassen können.

**Auf ein richtig gutes Gefühl:** Mit direkter Kommunikation und Verständnis für jedes Detail Ihrer Wünsche. Vertrauensvoll, von Anfang an.

**Auf Ihre Zukunft:** Ob Sie bei der Investition in eine Immobilie an Vorsorge oder Rendite denken – Ihre erworbene Anlage- oder Vorsorge-wohnung sollte immer in guten Händen sein. Daher bieten wir unseren Kunden über unser Partnerunternehmen „Raumgut Immobilien“ in Dornbirn einen professionellen Vermietungs- und Verwaltungsservice an.

### **Raumgut Immobilien GmbH**

Harrachgasse 7 • A-6845 Hohenems  
Tel. 05572 890056 • info@raumgut.at  
www.raumgut.at

