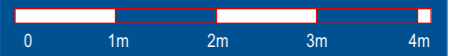


Wohnanlage Hasenfeldstrasse Lustenau

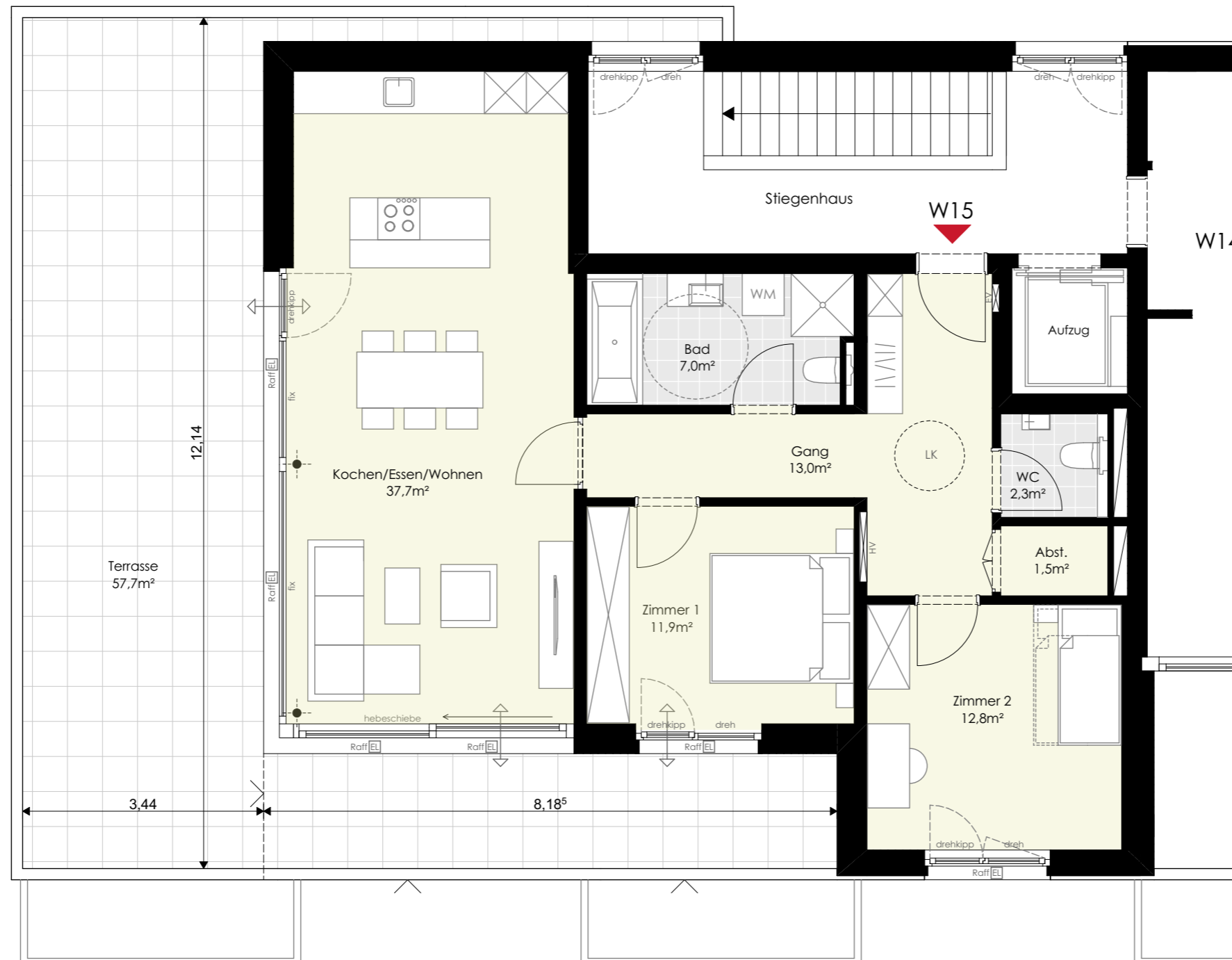
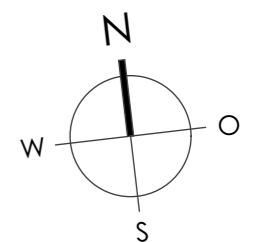
Maßstab: 1:75 Stand: August 2021



W15 HAUS B - Hnr. 51b

3 Zimmerwohnung
2. Obergeschoss

Wohnnutzfläche: 86,20m²
Terrassenfläche: 57,70m²



Haberl Baugesellschaft m.b.H
Hohenemser Straße 17
6890 Lustenau
Tel. 0 55 77 8 64 69
office@haberlbau.at
www.haberlbau.at

