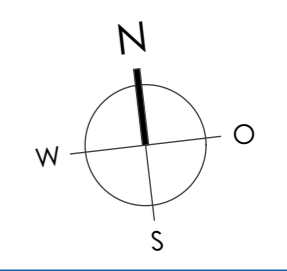
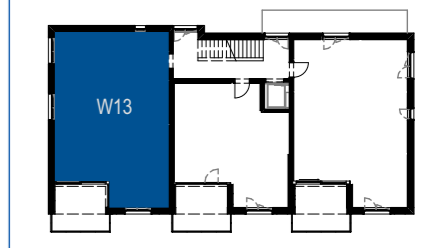


Wohnanlage Hasenfeldstrasse Lustenau

Maßstab: 1:50 Stand: August 2021
 0 1m 2m



W13
 HAUS B - Hnr. 51b
 3 Zimmerwohnung
 1. Obergeschoss
 Wohnnutzfläche: 76,70m²
 Terrassenfläche: 11,20m²



Haberl Baugesellschaft m.b.H
 Hohenemser Straße 17
 6890 Lustenau
 Tel. 0 55 77 8 64 69
 office@haberlbau.at
 www.haberlbau.at