



Wohnanlage Hasenfeldstrasse Lustenau

Maßstab: 1:50 Stand: August 2021

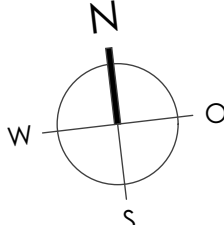
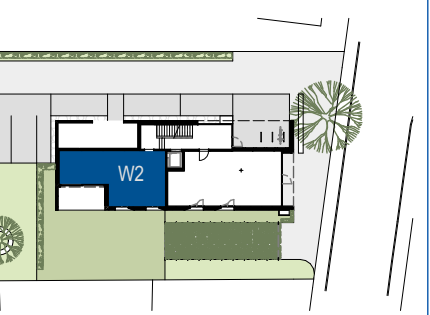
0 1m 2m



W2 HAUS A - Hnr. 51a

2 Zimmerwohnung
Erdgeschoss

Wohnnutzfläche: 49,40m²
Terrassenfläche: 12,10m²



Haberl Baugesellschaft m.b.H
Hohenemser Straße 17
6890 Lustenau
Tel. 0 55 77 8 64 69
office@haberlbau.at
www.haberlbau.at

Menschlich. Persönlich. Kompetent. HABERL BAU

