

## Nicht nur schlüsselfertig, sondern komplett.

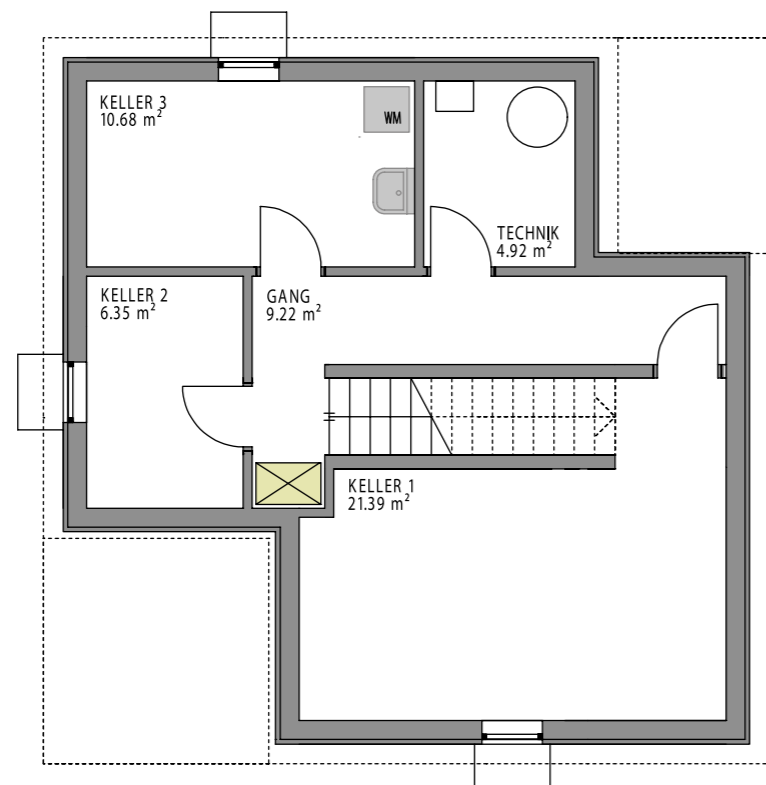
- Erdarbeiten inkl. Humusierung
  - Grab- und Rohrleitungsarbeiten (Kanal, Wasser, Strom, Gas, Telefon, TV)
  - Carport mit Geräteraum
  - Terrassenüberdachung
  - Terrassenbelag
  - Malerarbeiten
  - Schließanlage und Briefkasten
  - bekiester Vorplatz
  - erste Vorreinigung nach Baufertigstellung
  - Ausführung aller Bauteile gemäß OIB-Richtlinien
- Fachliche Betreuung von A–Z
    - Planung
    - Baueingabe
    - Behördenabwicklung
    - Statik
    - Energieausweis, Gebäudeausweis
    - Bauleitung
    - Finanzierung
    - Wohnbauförderungsansuchen
    - Einbringung von Sonderwünschen

**Hinweis:** Eigenleistungen sind individuell nach vorheriger Absprache möglich.

## Beste Service für unsere Kunden.

Für unsere Kunden bieten wir immer ein wenig mehr: mehr Qualität, mehr Beratung, mehr Service. Denn wir möchten, dass Wohnraum für Sie zum echten Wohnraum wird.

## Keller



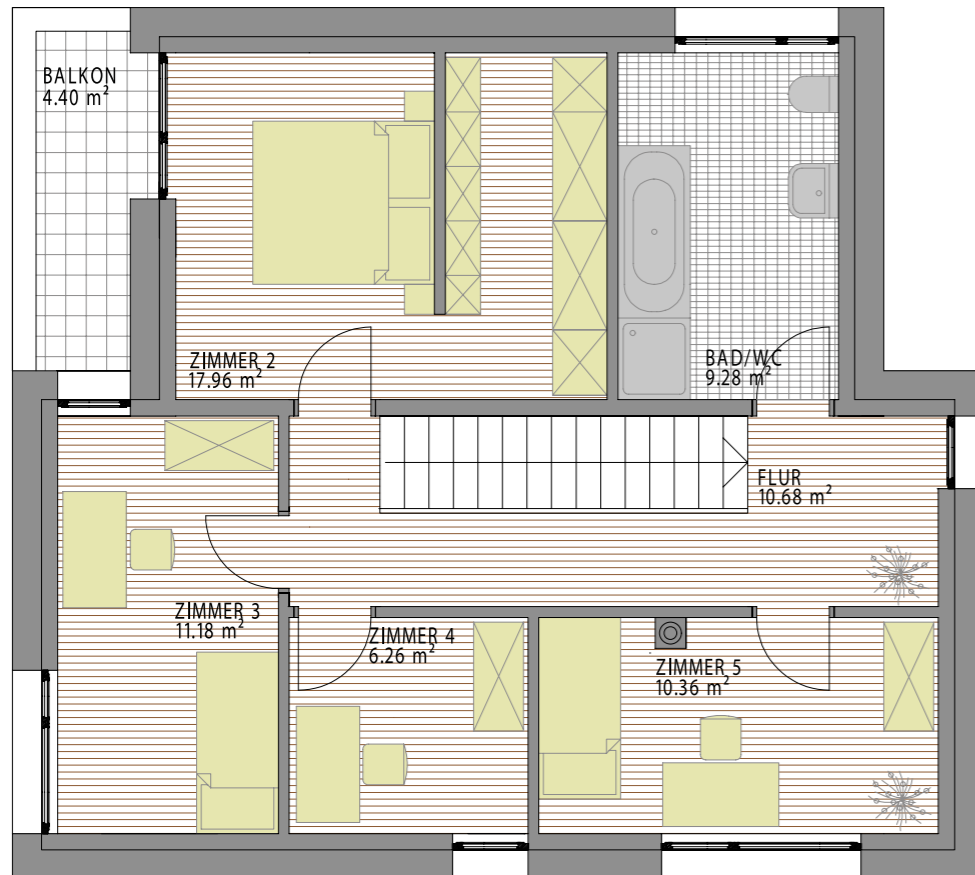
**HABERL | Mein HAUS.**  
Wie es mir gefällt.

**M 120**

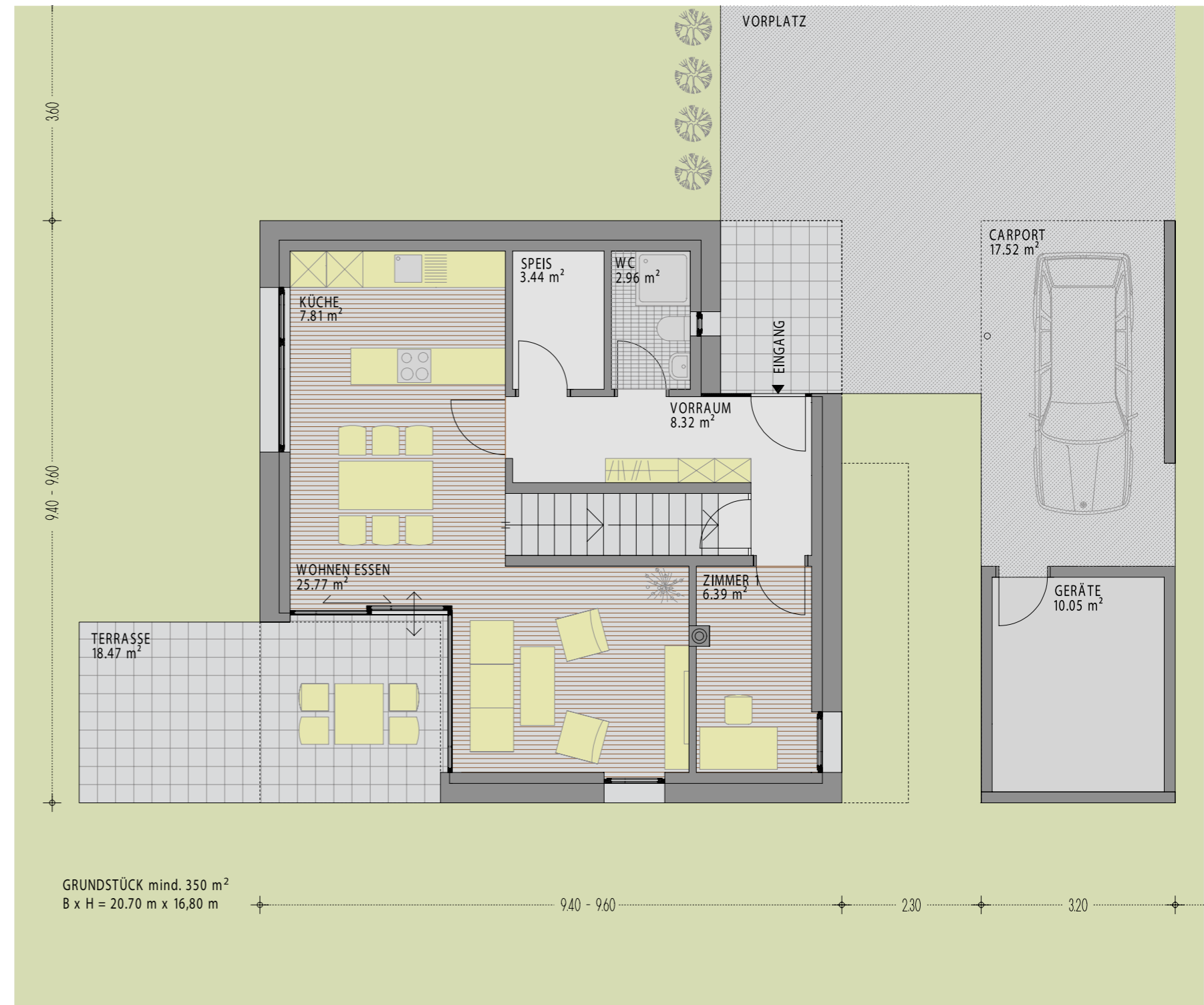
**HABERL Mein Haus M 120** KEO

Menschlich. Persönlich. Kompetent. **HABERL BAU**

## Obergeschoss



## Erdgeschoss



### HABERL Mein Haus M 120<sup>KEO</sup>

#### Wohnfläche:

WNfl.-EG	55 m <sup>2</sup>
WNfl.-OG	65 m <sup>2</sup>
WNfl.-Gesamt	120 m <sup>2</sup>

#### Nutzfläche:

Carport	18 m <sup>2</sup>
Terrasse	18 m <sup>2</sup>
Balkon	4 m <sup>2</sup>
Geräteraum	10 m <sup>2</sup>
Keller	53 m <sup>2</sup>

Haberl Baugesellschaft m.b.H.  
Hohenemser Straße 17  
6890 Lustenau  
Tel. 0 55 77 8 64 69  
office@haberlbau.at  
www.haberlbau.at

Menschlich. Persönlich. Kompetent.

