

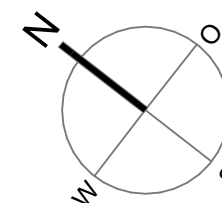
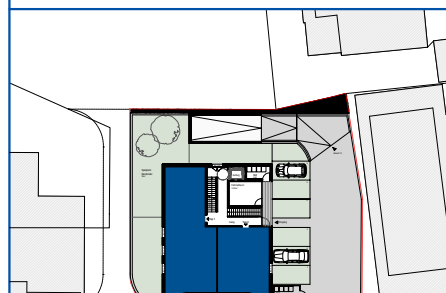
# Wohn- und Geschäftshaus Schweizer Straße 16 Gp.91, Hohenems

Maßstab: 1:100 Stand: Feb. 2020



| Top 1                                  | Top 2                                  |
|--|--|
| Geschäft 1                             | Geschäft 2                             |
| Geschäftsfläche<br>96,38m <sup>2</sup> | Geschäftsfläche<br>54,90m <sup>2</sup> |

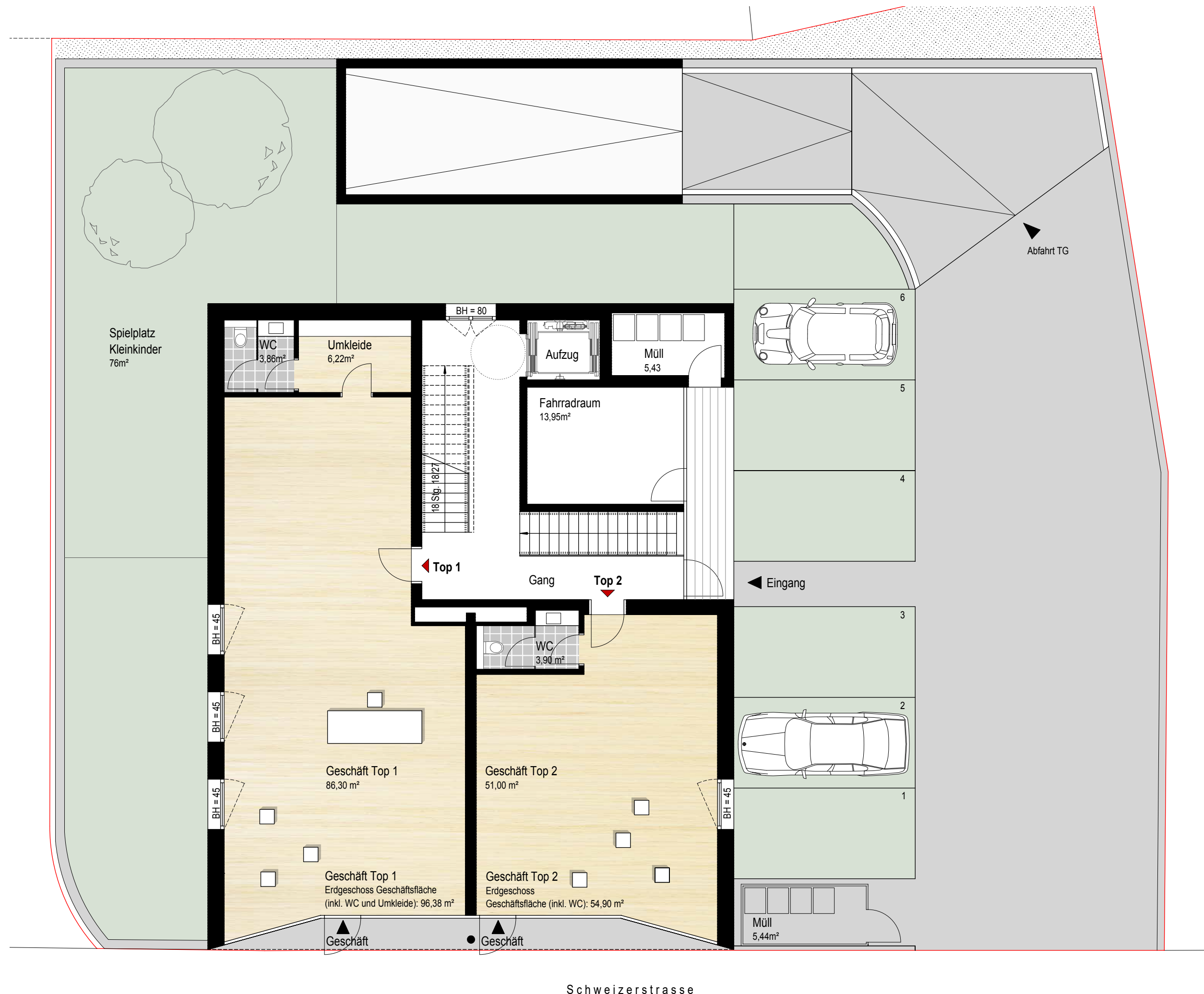
Erdgeschoss



Haberl Baugesellschaft m.b.H  
Hohenemser Straße 17  
6890 Lustenau  
Tel. 0 55 77 8 64 69  
office@haberlbau.at  
www.haberlbau.at



Menschlich. Persönlich. Kompetent. HABERL BAU



Schweizerstrasse