

Nicht nur schlüsselfertig, sondern komplett.

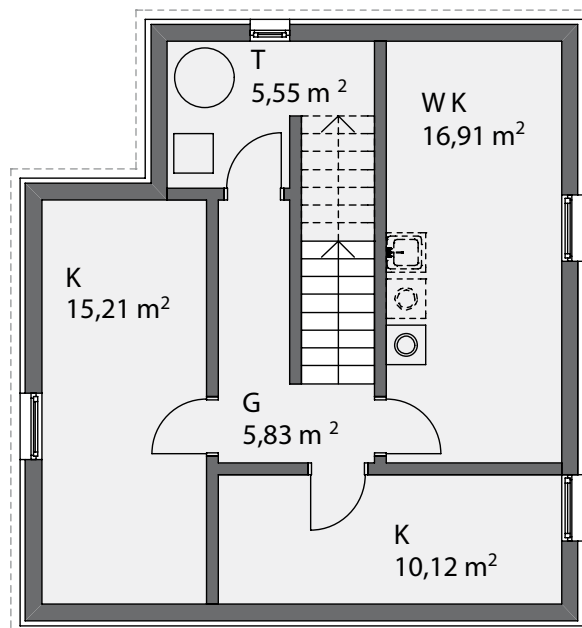
- Erdarbeiten inkl. Humusierung
- Grab- und Rohrleitungsarbeiten (Kanal, Wasser, Strom, Gas, Telefon, TV)
- Carport mit Geräteraum
- Terrassenüberdachung
- Terrassenbelag
- Malerarbeiten
- Schließanlage und Briefkasten
- bekiester Vorplatz
- erste Vorreinigung nach Baufertigstellung
- Ausführung aller Bauteile gemäß OIB-Richtlinien
- Fachliche Betreuung von A–Z
 - Planung
 - Baueingabe
 - Behördenabwicklung
 - Statik
 - Energieausweis, Gebäudeausweis
 - Bauleitung
 - Finanzierung
 - Wohnbauförderungsansuchen
 - Einbringung von Sonderwünschen

Hinweis: Eigenleistungen sind individuell nach vorheriger Absprache möglich.

Bester Service für unsere Kunden.

Für unsere Kunden bieten wir immer ein wenig mehr: mehr Qualität, mehr Beratung, mehr Service. Denn wir möchten, dass Wohnraum für Sie zum echten Wohnraum wird.

Keller



HABERL | Mein HAUS.
Wie es mir gefällt.



H 148

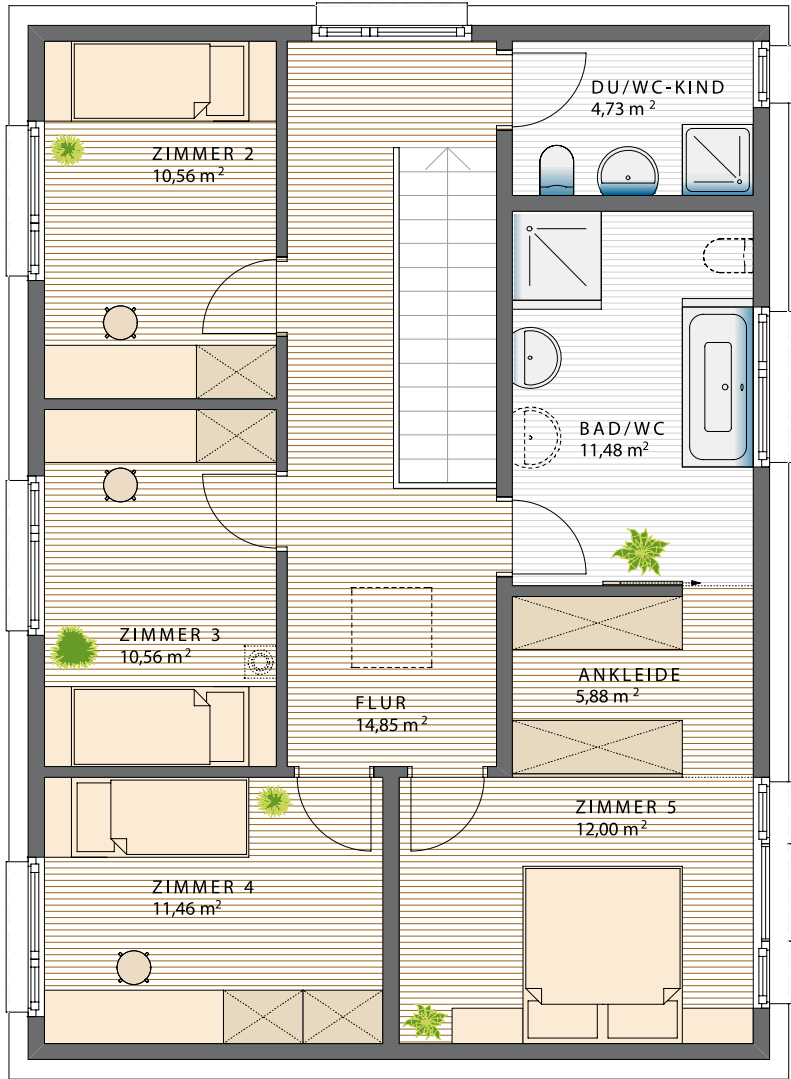


HABERL Mein Haus H 148 KEO

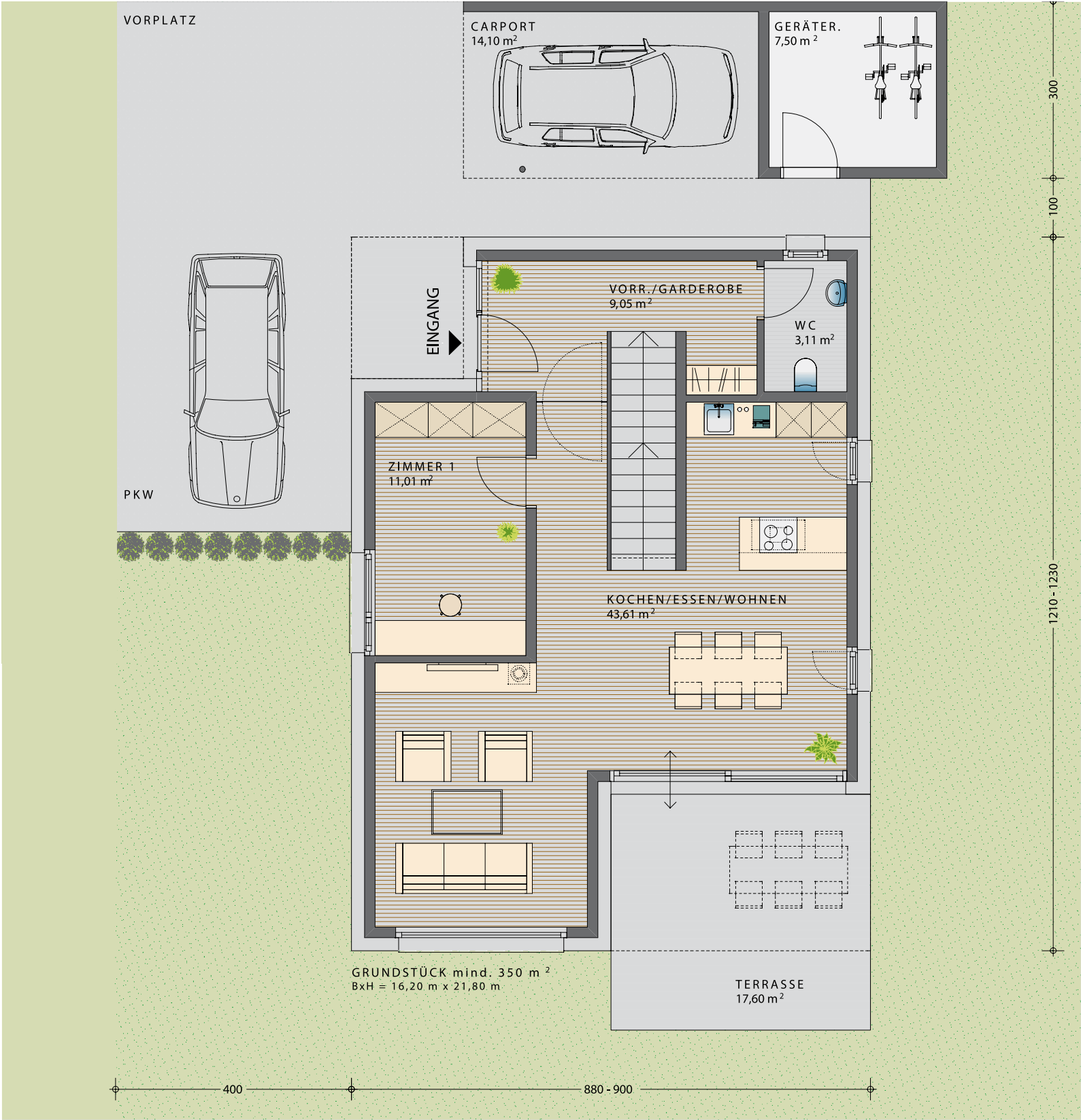
Menschlich. Persönlich. Kompetent.



Obergeschoss



Erdgeschoss



HABERL
Mein Haus
H 148 KEO

Wohnfläche:		Nutzfläche:	
WNfl.-EG	66 m ²	Carport	14 m ²
WNfl.-OG	82 m ²	Terrasse	18 m ²
WNfl.-Gesamt	148 m ²	Geräteraum	8 m ²
		Keller	54 m ²

Haberl Baugesellschaft m.b.H.
Hohenemser Straße 17
6890 Lustenau
Tel. 0 55 77 8 64 69
office@haberlbau.at
www.haberlbau.at

Menschlich. Persönlich. Kompetent. **HABERL BAU**