

## Nicht nur schlüsselfertig, sondern komplett.

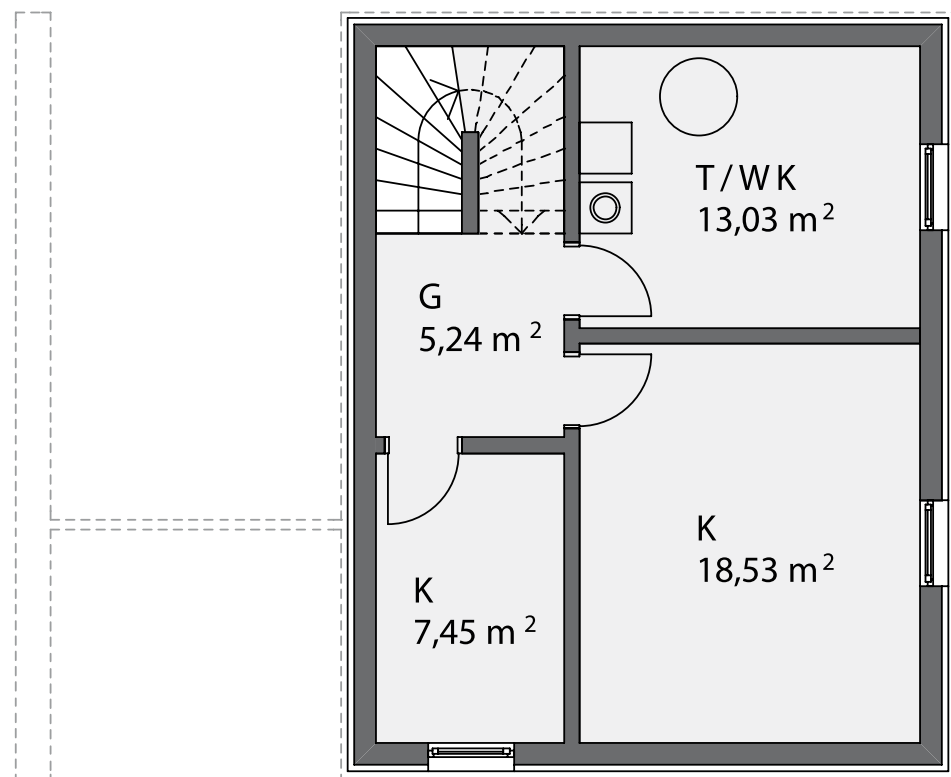
- Erdarbeiten inkl. Humusierung
- Grab- und Rohrleitungsarbeiten (Kanal, Wasser, Strom, Gas, Telefon, TV)
- Carport mit Geräteraum
- Terrassenüberdachung
- Terrassenbelag
- Malerarbeiten
- Schließanlage und Briefkasten
- bekiester Vorplatz
- erste Vorreinigung nach Baufertigstellung
- Ausführung aller Bauteile gemäß OIB-Richtlinien
- Fachliche Betreuung von A–Z
  - Planung
  - Baueingabe
  - Behördenabwicklung
  - Statik
  - Energieausweis, Gebäudeausweis
  - Bauleitung
  - Finanzierung
  - Wohnbauförderungsansuchen
  - Einbringung von Sonderwünschen

**Hinweis:** Eigenleistungen sind individuell nach vorheriger Absprache möglich.

## Bester Service für unsere Kunden.

Für unsere Kunden bieten wir immer ein wenig mehr: mehr Qualität, mehr Beratung, mehr Service. Denn wir möchten, dass Wohnraum für Sie zum echten Wohnraum wird.

## Keller



**HABERL** | Mein HAUS.  
Wie es mir gefällt.



**H 120**

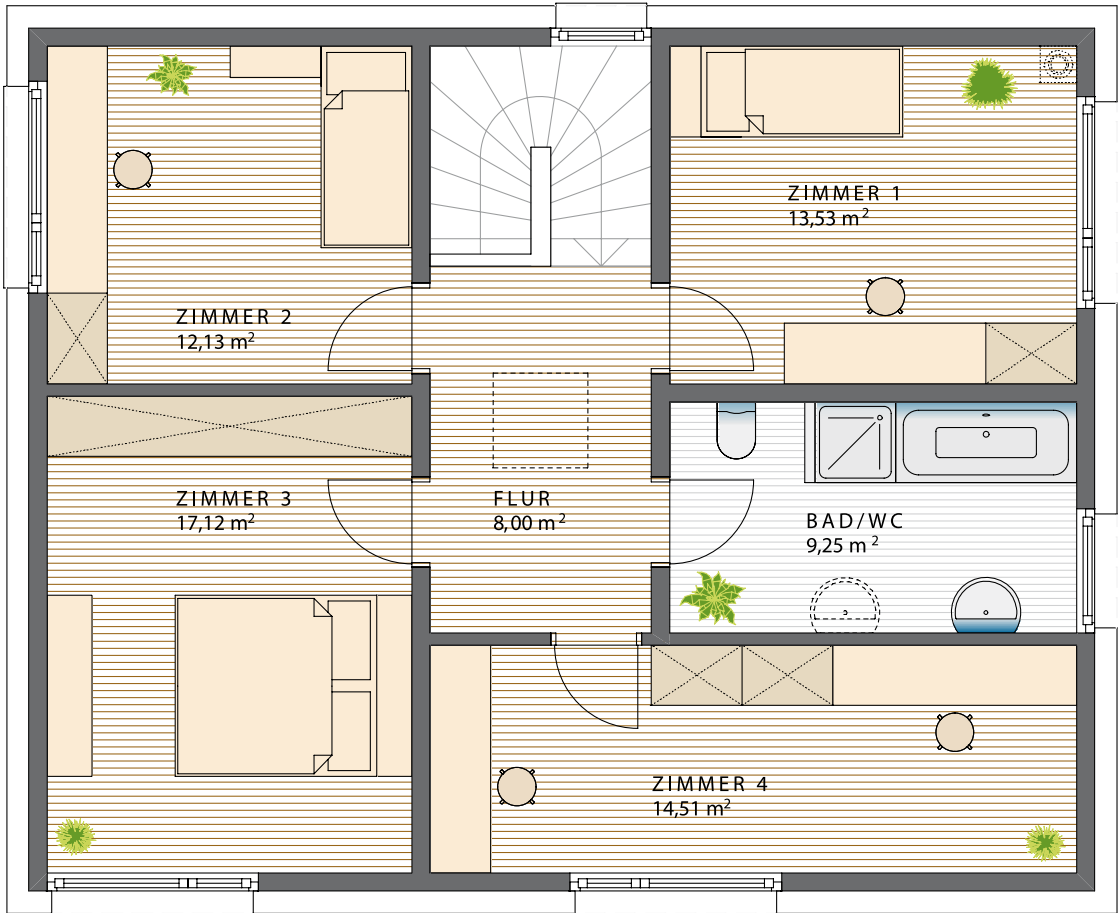


**HABERL Mein Haus H 120** KEO

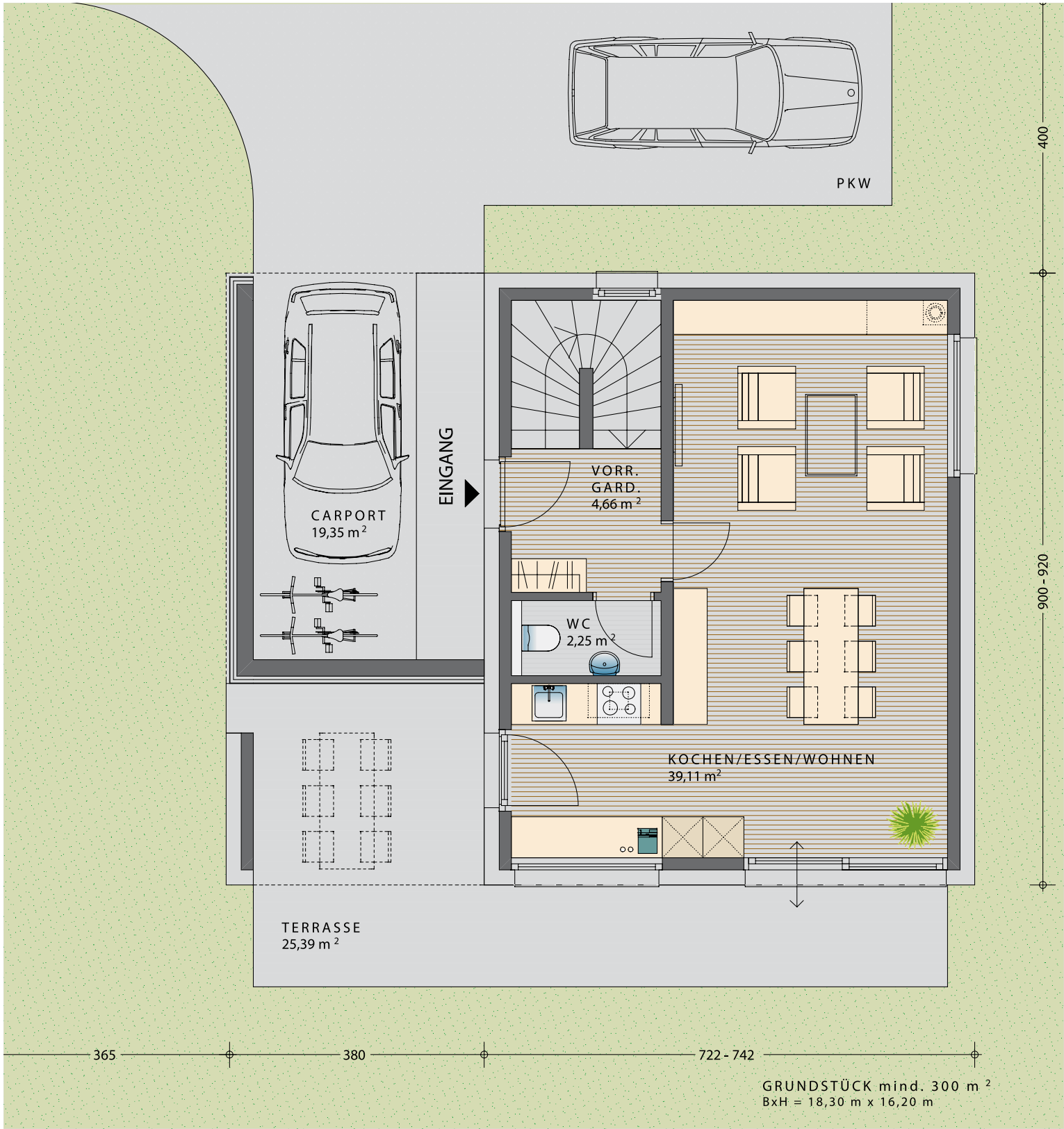
Menschlich. Persönlich. Kompetent.



Obergeschoss



Erdgeschoss



**HABERL**  
**Mein Haus**  
**H 120** KEO

Wohnfläche:		Nutzfläche:	
WNfl.-EG	46 m <sup>2</sup>	Carport	19 m <sup>2</sup>
WNfl.-OG	74 m <sup>2</sup>	Terrasse	25 m <sup>2</sup>
WNfl.-Gesamt	120 m <sup>2</sup>	Keller	44 m <sup>2</sup>

Haberl Baugesellschaft m.b.H.  
Hohenemser Straße 17  
6890 Lustenau  
Tel. 0 55 77 8 64 69  
office@haberlbau.at  
www.haberlbau.at