

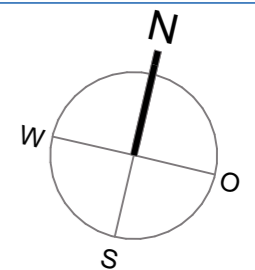
Wohnanlage Felchenstrasse Bregenz

Maßstab: 1:50 Stand: Okt. 2020



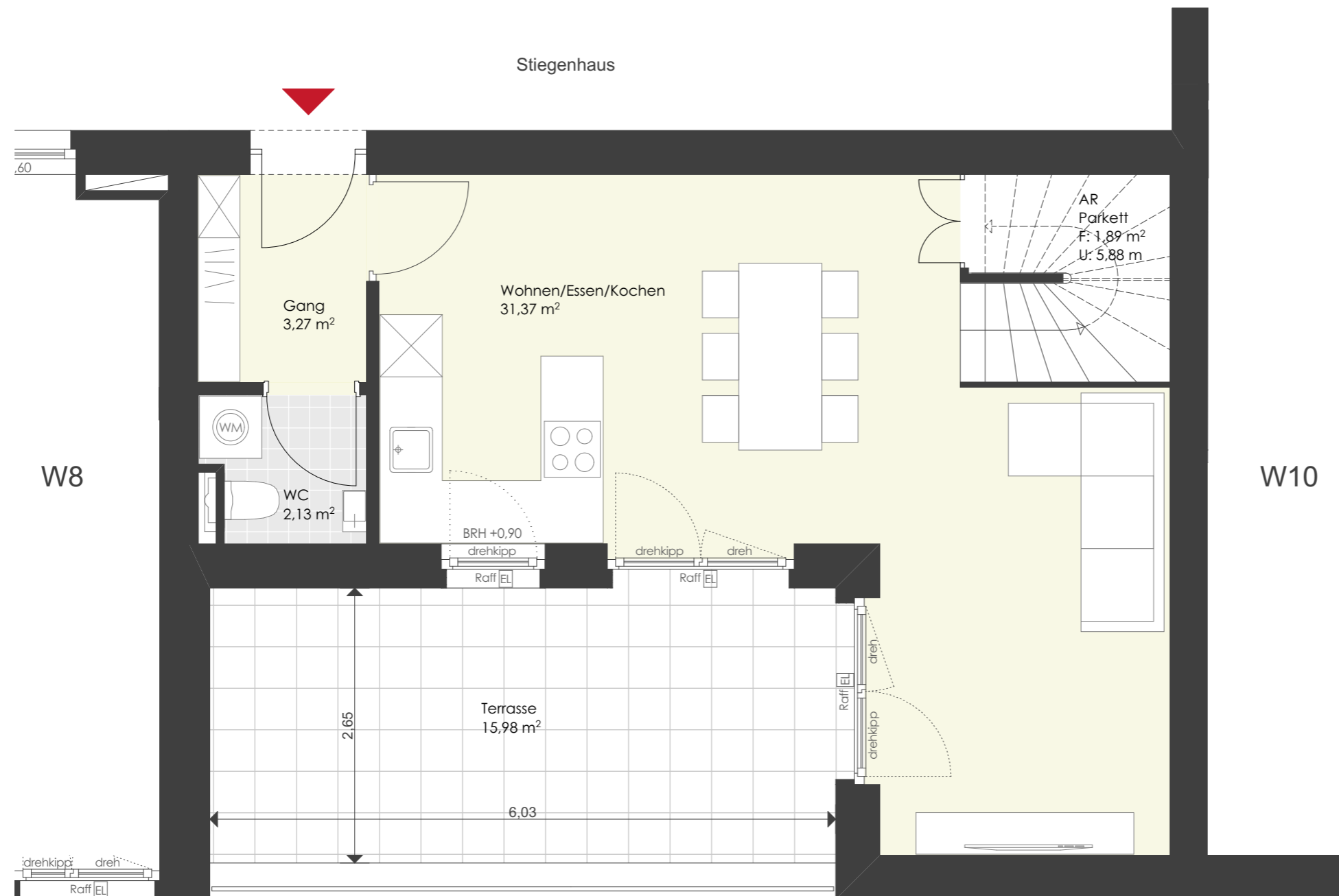
W9
3 Zimmerwohnung
2.Obergeschoss

Wohnnutzfläche: 74,87m²
Terrassenfläche: 15,98m²



Haberl Baugesellschaft m.b.H
Hohenemser Straße 17
6890 Lustenau
Tel. 0 55 77 8 64 69
office@haberlbau.at
www.haberlbau.at

Menschlich. Persönlich. Kompetent. HABERL BAU



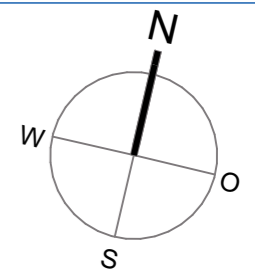
Wohnanlage Felchenstrasse Bregenz

Maßstab: 1:50 Stand: Okt. 2020



W9
3 Zimmerwohnung
3.Obergeschoss

Wohnnutzfläche: 74,87m²
Terrassenfläche: 5,29m²



Haberl Baugesellschaft m.b.H
Hohenemser Straße 17
6890 Lustenau
Tel. 0 55 77 8 64 69
office@haberlbau.at
www.haberlbau.at

Menschlich. Persönlich. Kompetent. **HABERL BAU**

